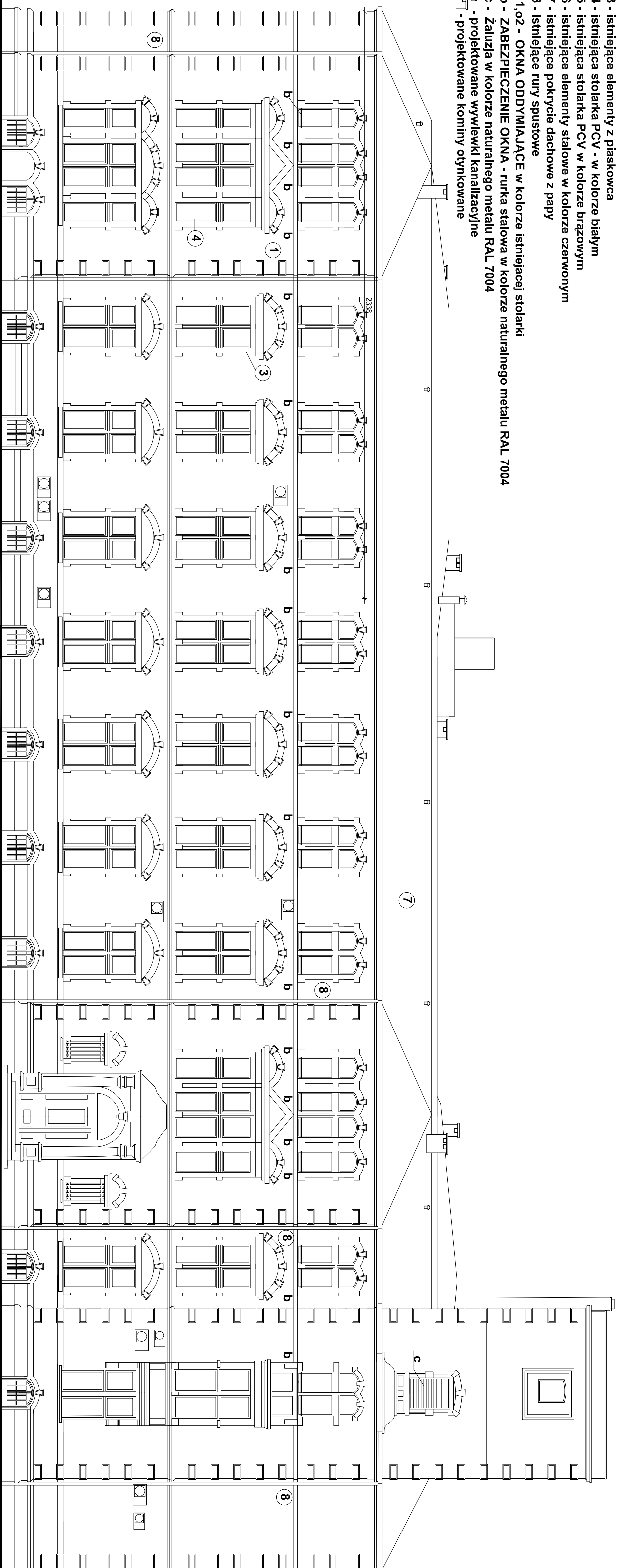
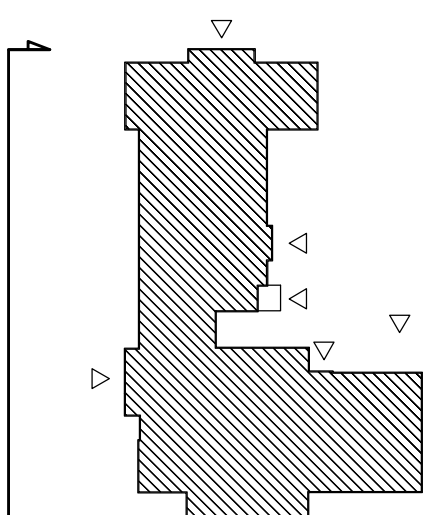


- 1 - istniejąca okładzina z cegły klinkierowej
- 2 - istniejący tynk
- 3 - istniejące elementy z piaskowca
- 4 - istniejąca stolarka PCV - w kolorze białym
- 5 - istniejąca stolarka PCV w kolorze brązowym
- 6 - istniejące elementy stalowe w kolorze czerwonym
- 7 - istniejące pokrycie dachowe z papy
- 8 - istniejące rury spustowe
- 01,02 - OKNA ODDYMIAJĄCE w kolorze istniejącej stolarki
- b - ZABEZPIECZENIE OKNA - rurka stalowa w kolorze naturalnego metalu RAL 7004
- c - Zaluźnia w kolorze naturalnego metalu RAL 7004
- g - projektowane wywiewki kanalizacyjne
- g - projektowane kominy otynkowane



ELEWACJA ZACHODNIA



PW



WOJEWODZKIE BIURO PROJEKTÓW
we Wrocławiu Spółka z o. o.

Nr zlec.
4/2010

Objekt: Modernizacja II piętra budynku B zlokalizowanego na terenie D00
WROCŁAW Pl. HIRSZFELDA 12
Inwestor: Dolnośląskie Centrum Onkologii we Wrocławiu
WROCŁAW Pl. HIRSZFELDA 12
Tytuł rys.: ELEWACJA ZACHODNIA

Skala: 1:100
Data: 08.2011

Autor projektu:
mgr inż. arch.
Hanna Worszylewicz
nr upr. 344/84/WBP

Sprawił:
mgr inż. arch.
Bogdan Kozmowski
nr upr. 45/75/Wm
Kierownik Pracowni
inż. Maria Bartold
nr upr. 3/75/Wm

Rys. nr

6