

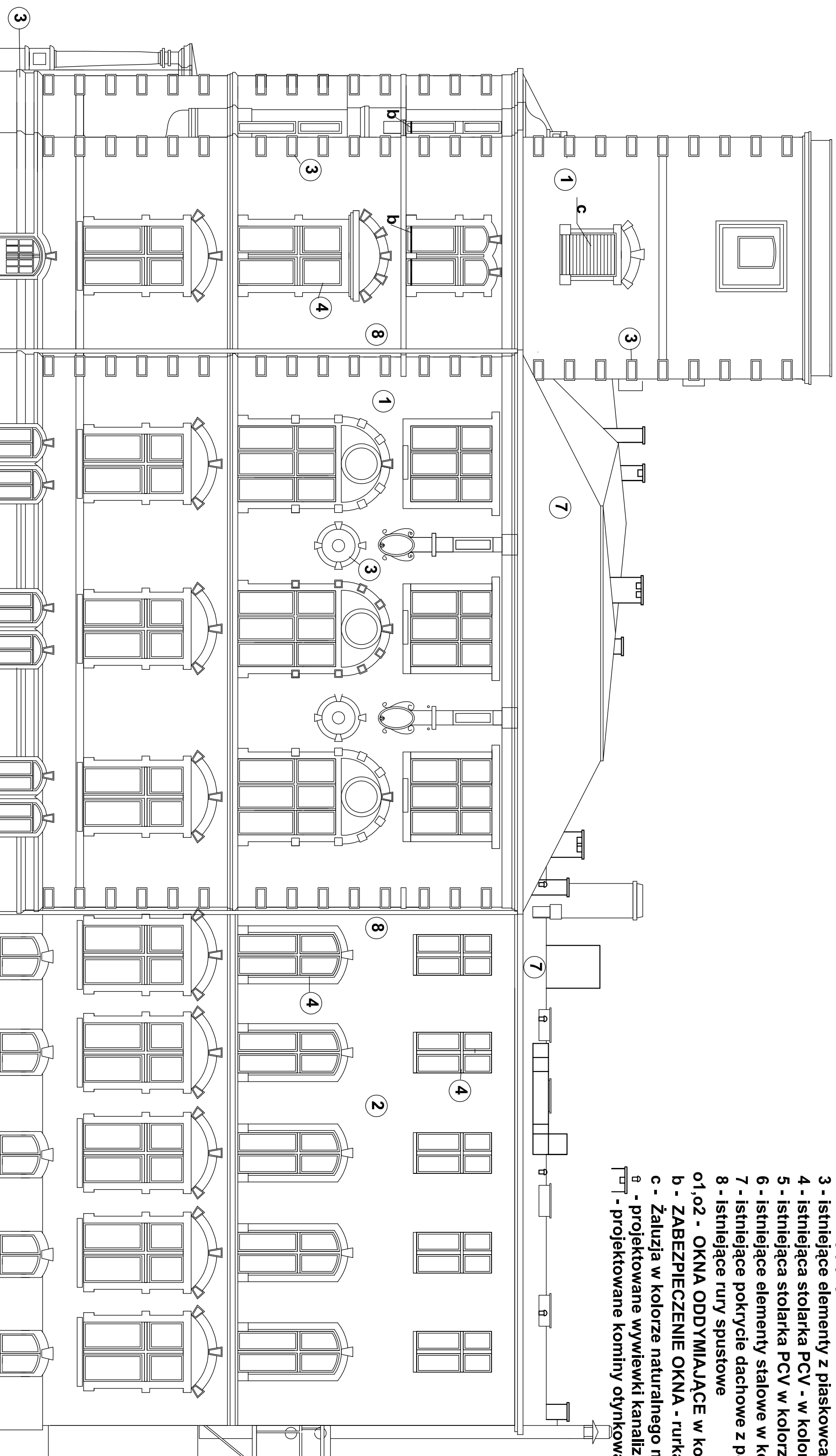
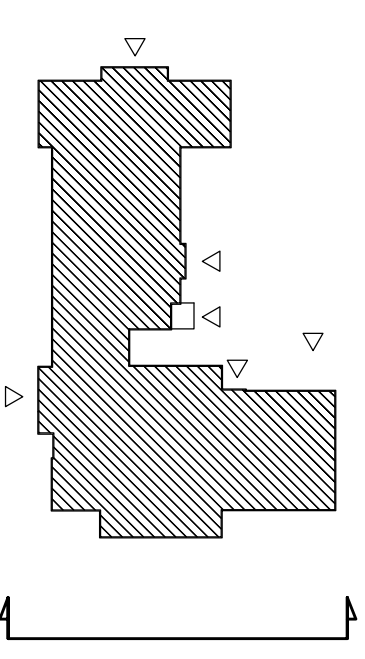


- 1 - istniejąca okładzina z cegły klinkierowej
 - 2 - istniejący tynk
 - 3 - Istniejące elementy z piaskowca
 - 4 - istniejąca stolarka PCV - w kolorze białym
 - 5 - istniejąca stolarka PCV w kolorze brązowym
 - 6 - istniejące elementy stalowe w kolorze czerwonym
 - 7 - istniejące pokrycie dachowe z papy
 - 8 - Istniejące rury spustowe
- 01,02 - OKNA ODDYMIAJĄCE w kolorze istniejącej stolarki
b - ZABEZPIECZENIE OKNA - rurka stalowa w kolorze naturalnego metalu RAL 7004
c - Żaluzja w kolorze naturalnego metalu RAL 7004
 - projektowane wywiewki kanalizacyjne
 - projektowane kominy otynkowane



ELEWACJA POŁUDNIOWA



WTPP		WOJEWÓDZKIE BIURO PROJEKTÓW we Wrocławiu Spółka z o. o.		Nr zlec. 4/2010
Obiekt	Modernizacja II piętra budynku B zlokalizowanego na terenie DCO WROCLAW PL. HIRSZFELDA 12			Skala: 1:100
Investor	Dolnośląskie Centrum Onkologii we Wrocławiu WROCLAW PL. HIRSZFELDA 12			Data: 08.2011
Tytuł rys.	ELEWACJA POŁUDNIOWA			Rys. nr 7
Autor projektu: mgr inż. arch. Hanna Warszylewicz nr upr.344/84/WBPP		Sprawdził: mgr inż. arch. Bogdan Kaczmarszyk nr upr. 45/75/Wm		
		Kierownik Pracowni inż. Małgorzata Bertold nr upr.3/73/Wm		