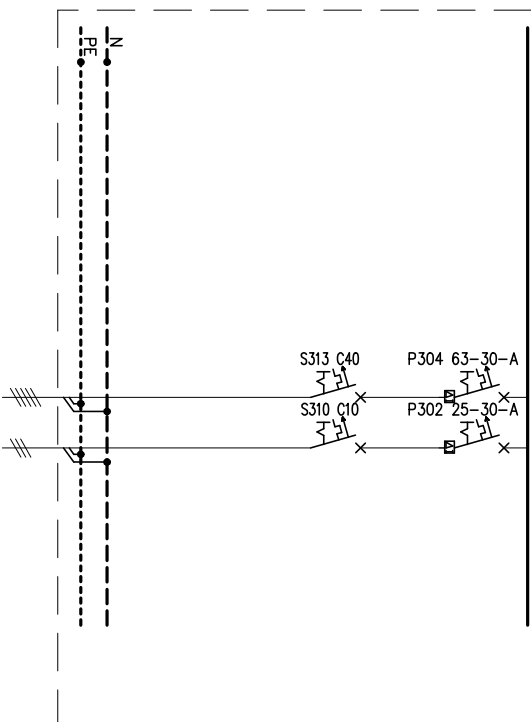


RG I STN.

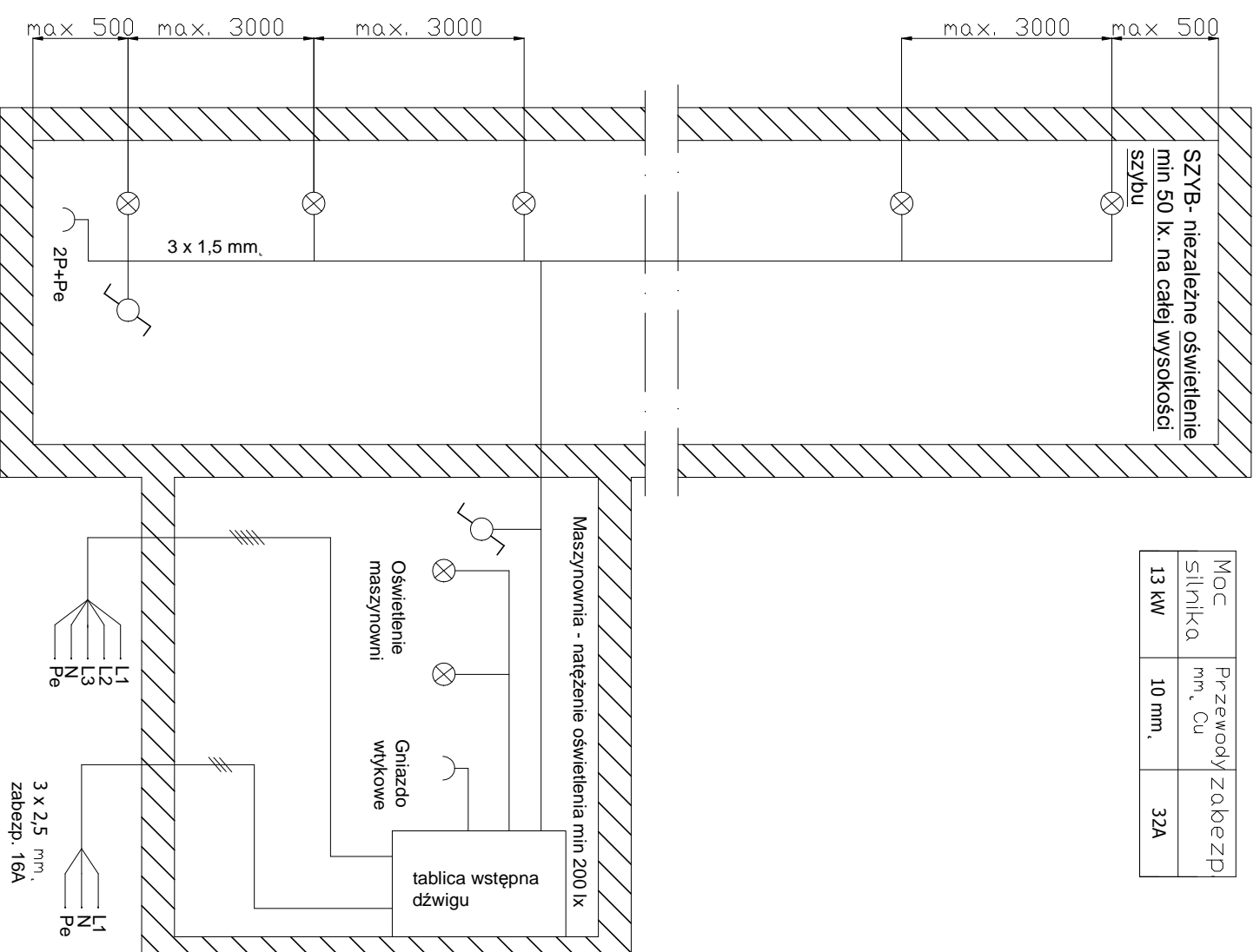
3L, 230V/400V, 50Hz



nr. obwodu	NAZWA ODBIORU	MOC ZAINST.	TYP KABLA
D1	DZWIg OSOBOWY SILNIK AGREGATU	13,0kW	YKY(żo) 5x10mm ² l=10m
D2	DZWIg OSOBOWY OŚWIETLENIE SZYBU	0,5kW	YDY(żo) 3x1,5mm ² l=10m

SCHEMAT ZASILANIA DZWIgu Z NAPĘDEM HYDRAULICZNYM

MOC silnika	Przewody mm, Cu	Zabezp
13 kW	10 mm,	32A



WYTYCZNE ELEKTRYCZNE

- Do maszynowni muszą być doprowadzone niezależne linie elektryczne trzylinowe na oświetlenie szypu i pięciolinowe na zasilanie silnika agregatu.
- Do maszynowni powinna być doprowadzona linia zasilająca, pięcioprzewodowa przystosowana do mocy silnika 13 kW, zabezpieczenie po stronie zasilania zainstalować: wył. różnicowo-prądowy 40 A.
- Maszynownia musi posiadać oświetlenie min. 200 Lx mierzone na poziomie podłogi.
- Należy przewidzieć możliwość zmontowania elektrycznego ogrzewania szypu w podszypiu, gdyż obudowa nie gwarantowała zachowania temperatury w przedziale od -5-40 C.
- Wszelkie dołącza i wejścia do maszynowni i przystanków muszą być oświetlone w sposób wystarczający punktami świetlnymi zainstalowanymi na stole, minimum 50 lux.
- Lampy w szypie powinny być umieszczone maksymalnie co 3 m, z tym, że najniższa i najwyższa 0,5 m od dna i stropu szypu. W podszypiu powinno być zmontowane grzałko z balcem.
- Oświetlenie szypu ma zapewnić natężenie oświetlenia nie mniejsze niż 50 lux.
- Oświetlenie szypu ma być włączane przy pomocy wyciągów schodowych zainstalowanych w podszypiu, tak, aby możliwe było złączenie z poziomym przystanku i podszypiu, oraz maszynowni
- Należy zapewnić możliwość wykonania dwustronnej komunikacji z kabinami dźwigów celem wezwania pomocy z zewnątrz. Komunikacja ta powinna być realizowana przez doprowadzenie do maszynowni dźwigu linii telefonicznej.
- Do maszynowni należy doprowadzić sygnał pożarowy.



WOJEWÓDZKIE BIURO PROJEKTÓW
we Wrocławiu Spółka z o. o.

UKŁAD SIECI: TN-S
DODATKOWA OCHRONA PRZECIWPORAŻENIOWA:
Samoczynne wyłęczanie/wyłęczniki różnicowoprądowe

Obiekt	Modernizacja II piętra budynku B zlokalizowanego na terenie DCO WROCŁAW PL. HIRSZFELDA 12	Nr. zlec.	4/2010
Inwestor	Dolnośląskie Centrum Onkologii we Wrocławiu	Skala:	%
Tytuł rys.	SCHEMAT IDEOWY PODŁĄCZENIA DZWIgu OSOBOWEGO	Data:	08.2011
PROJEKTANT	mgr inż. Jacek Pospieszny nr upr.:105/D05/05	SPRAWDZIK	mgr inż. Jacek Pospieszny nr upr.:132/D05/06
		Kierownik Pracowni	inż. Maria Bartoń nr upr.:3/73/Wm
		Rys. nr	E15