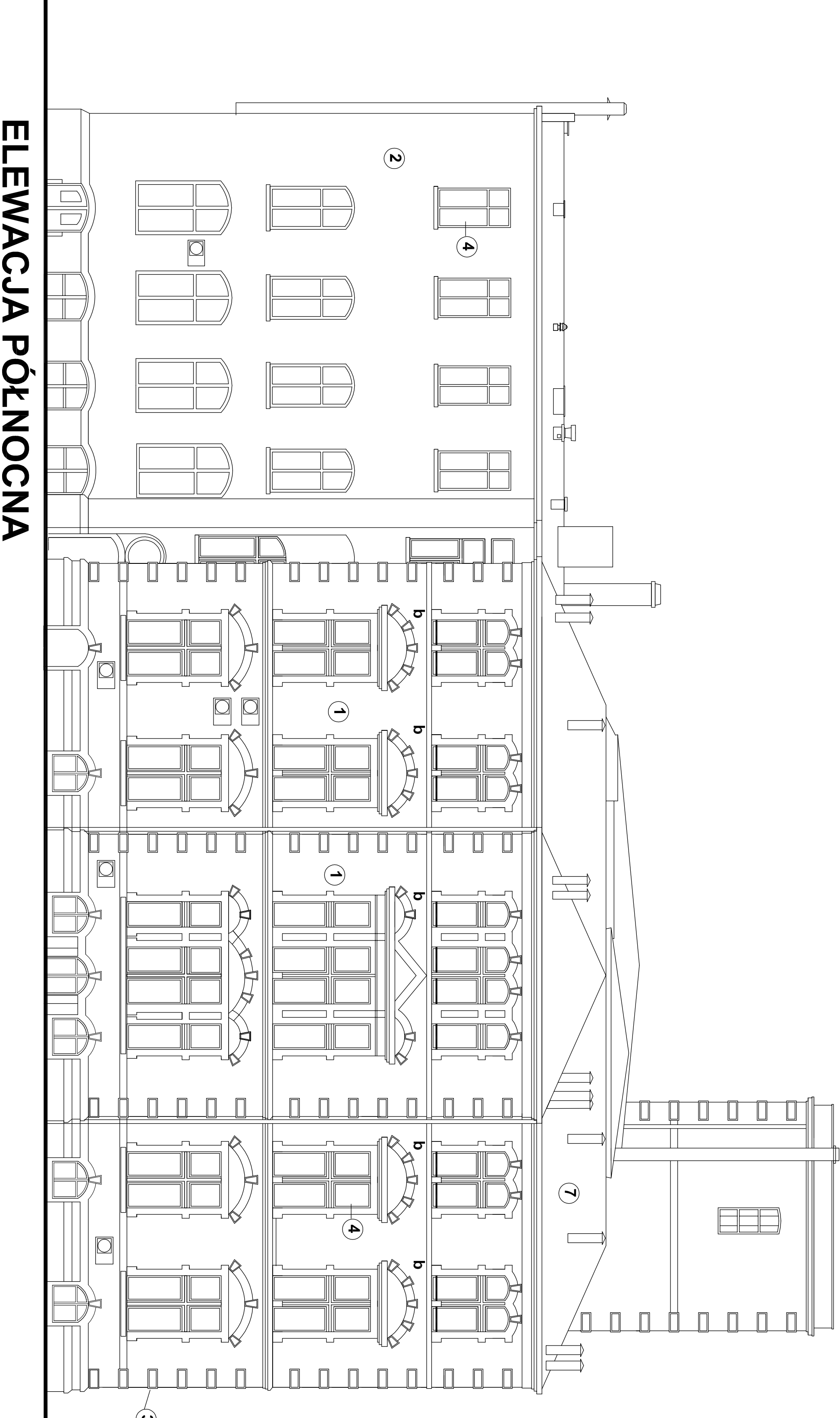
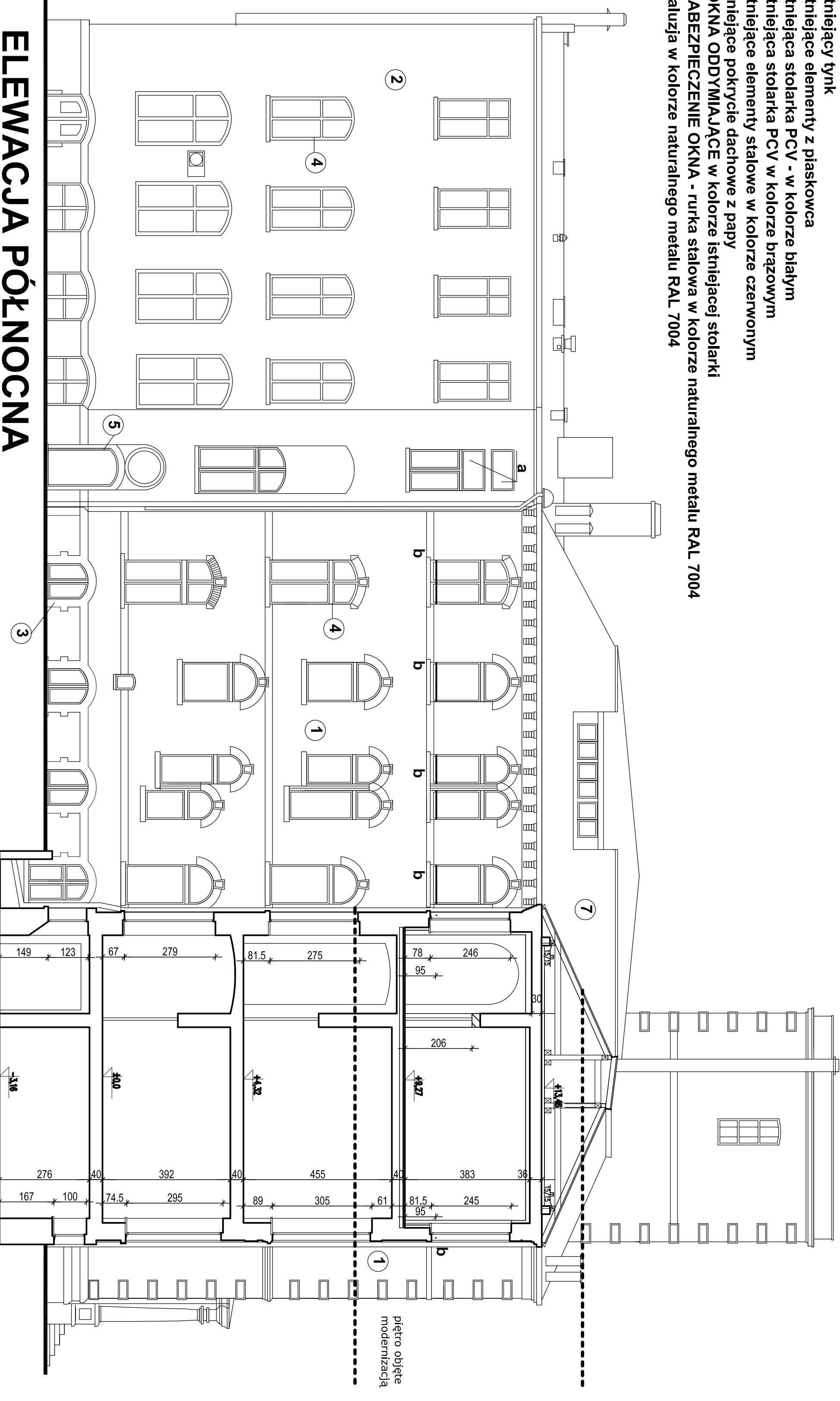


- 1 - istniejąca okładzina z cegły klinkierowej
- 2 - istniejący tynk
- 3 - istniejące elementy z piaskowca
- 4 - istniejąca stolarka PCV - w kolorze białym
- 5 - istniejąca stolarka PCV w kolorze brązowym
- 6 - istniejące elementy stalowe w kolorze czerwonym
- 7 - istniejące pokrycie dachowe z papy
- a - OKNA ODDYMIAJĄCE w kolorze istniejącej stolarki
- b - ZABEZPIECZENIE OKNA - rurka stalowa w kolorze naturalnego metalu RAL 7004
- c - Żaluzja w kolorze naturalnego metalu RAL 7004

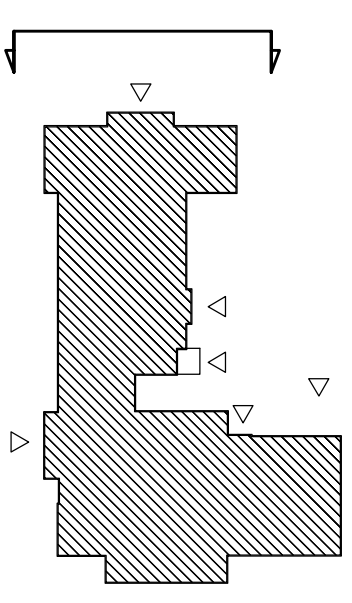


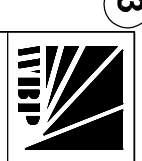
ELEWACJA PÓŁNOCNA

PRZEKROJ D-D

ELEWACJA PÓŁNOCNA

PRZEKROJ D-D



		WOJEWÓDZKIE BIURO PROJEKTÓW we Wrocławiu Spółka z o. o.		Nr zlec. 4/2010
Obiekt Modernizacja II piętra budynku B zlokalizowanego na terenie DOO Wrocław Pl. Hirsztfelda 12		Inwestor Dolnośląskie Centrum Onkologii we Wrocławiu Wrocław Pl. Hirsztfelda 12		Skala: 1:100
Tytuł rys. ELEWACJA PÓŁNOCNA/przekrój D-D		Data: 06.2011		PB
Autor projektu: mgr inż. arch. Hanna Worszyłowicz nr upr. 344/84/MBPP		Spracownik: mgr inż. arch. Bogdan Koczorzyk nr upr. 45/75/Wm		Rys nr 3
Kierownik Pracowni inż. Maria Bortold nr upr. 3/73/Wm				