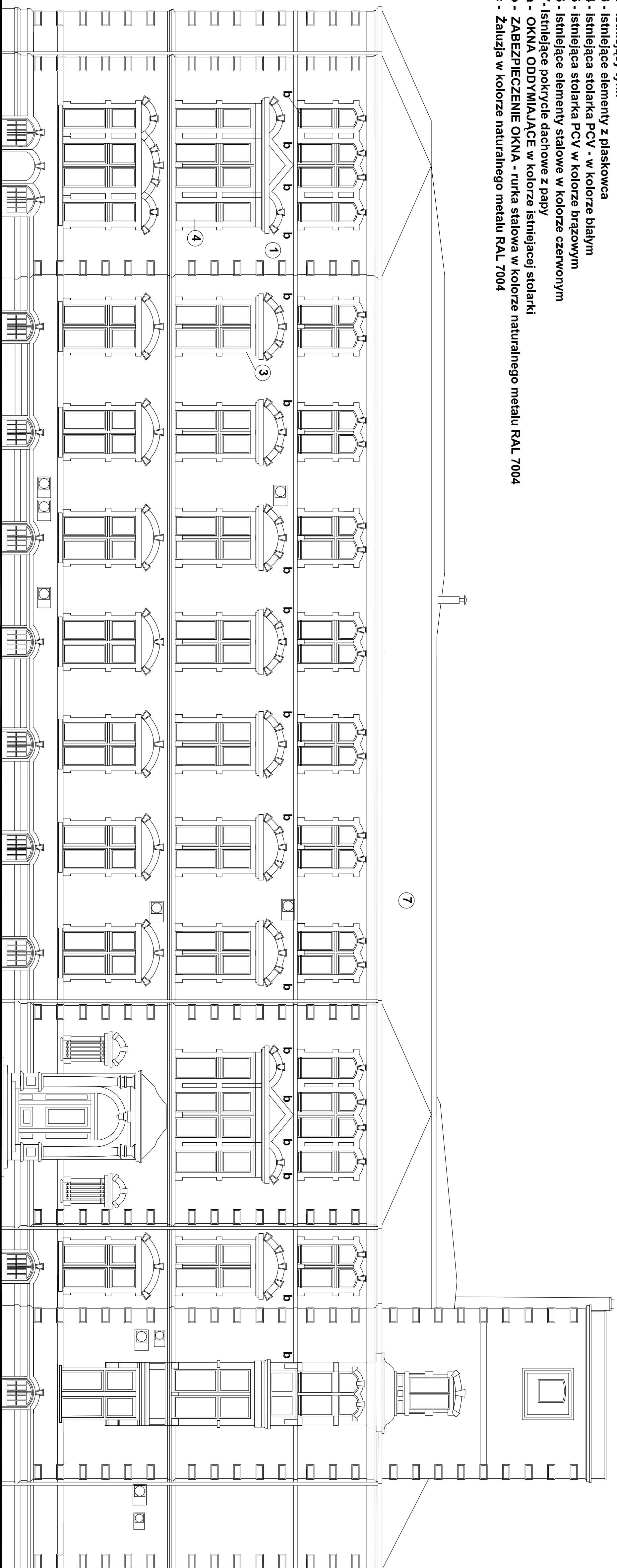
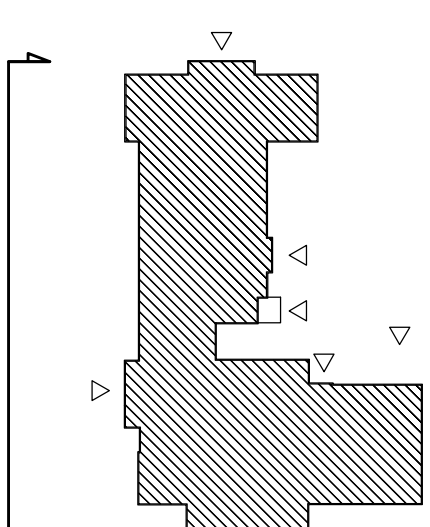


- 1 - istniejąca okładzina z cegły klinkierowej
- 2 - istniejący tynk
- 3 - istniejące elementy z płaskowca
- 4 - istniejąca stolarka PCV - w kolorze białym
- 5 - istniejąca stolarka PCV w kolorze brązowym
- 6 - istniejące elementy stalowe w kolorze czerwonym
- 7 - istniejące pokrycie dachowe z papy
- a - OKNA ODDYMIAJĄCE w kolorze istniejącej stolarki
- b - ZABEZPIECZENIE OKNA - rurka stalowa w kolorze naturalnego metalu RAL 7004
- c - Żaluzja w kolorze naturalnego metalu RAL 7004



ELEWACJA ZACHODNIA



PB

Nr. zlec.

WOJEWODZKIE BIURO PROJEKTÓW

we Wrocławiu Spółka z o. o.



TYTUŁ

Obiekt

Investor

Tytuł rys.

Autor projektu:

mgr inż. arch.

Hanna Worszylewicz

nr upr. 344/84/WBP

Modernizacja II piętra budynku B zlokalizowanego na terenie DCO

WROCŁAW Pl. HIRSZFELDA 12

Dolnośląskie Centrum Onkologii we Wrocławiu

WROCŁAW Pl. HIRSZFELDA 12

ELEWACJA ZACHODNIA

Sprawił: arch. Bogdan Kasprzyk

nr upr. 45/75/Mm

Kierownik Pracowni inż. Maria Bartold

nr upr. 3/75/Mm

Rys. nr

4

Skala:

1:100

Data:

06.2011