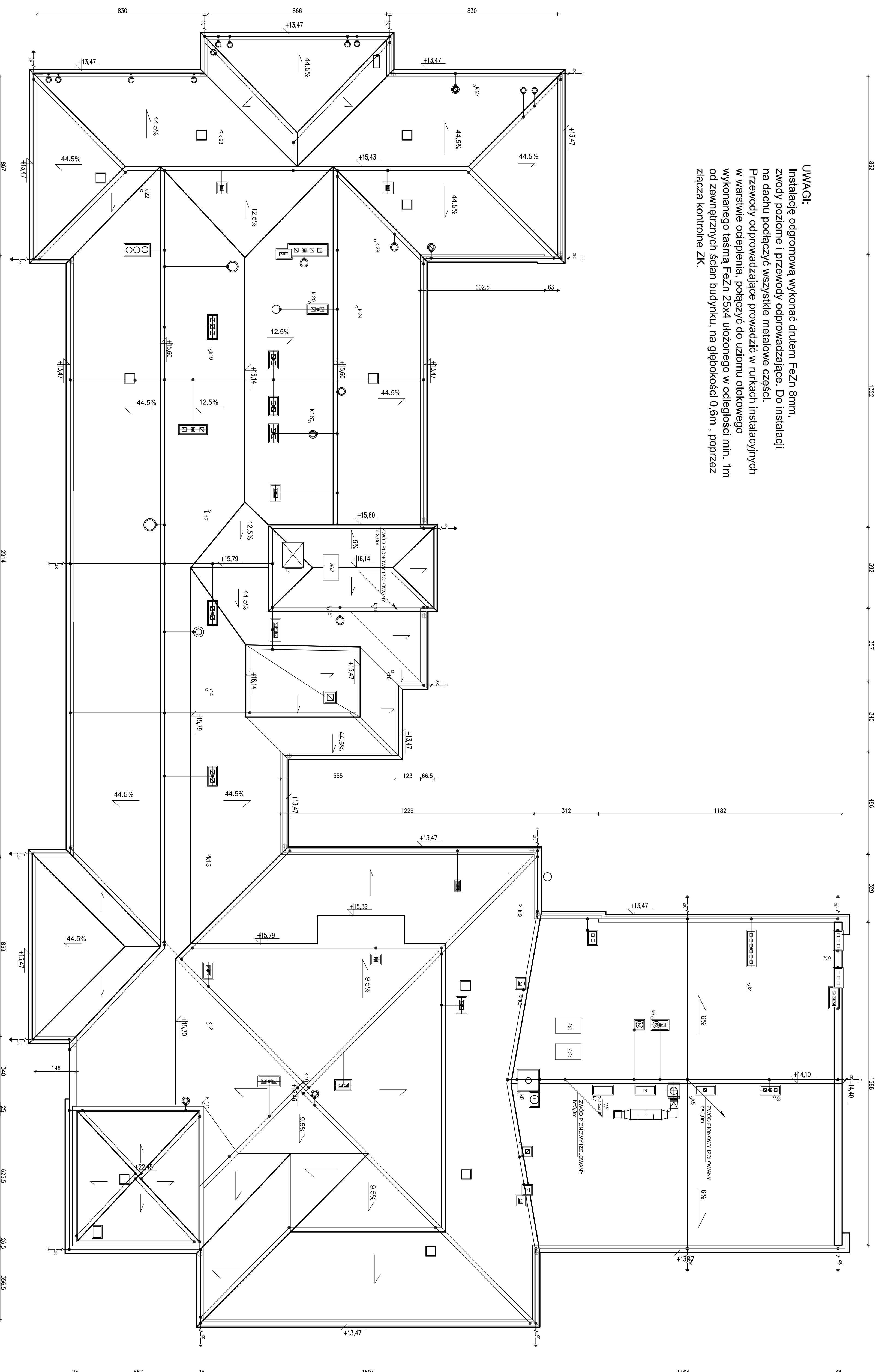
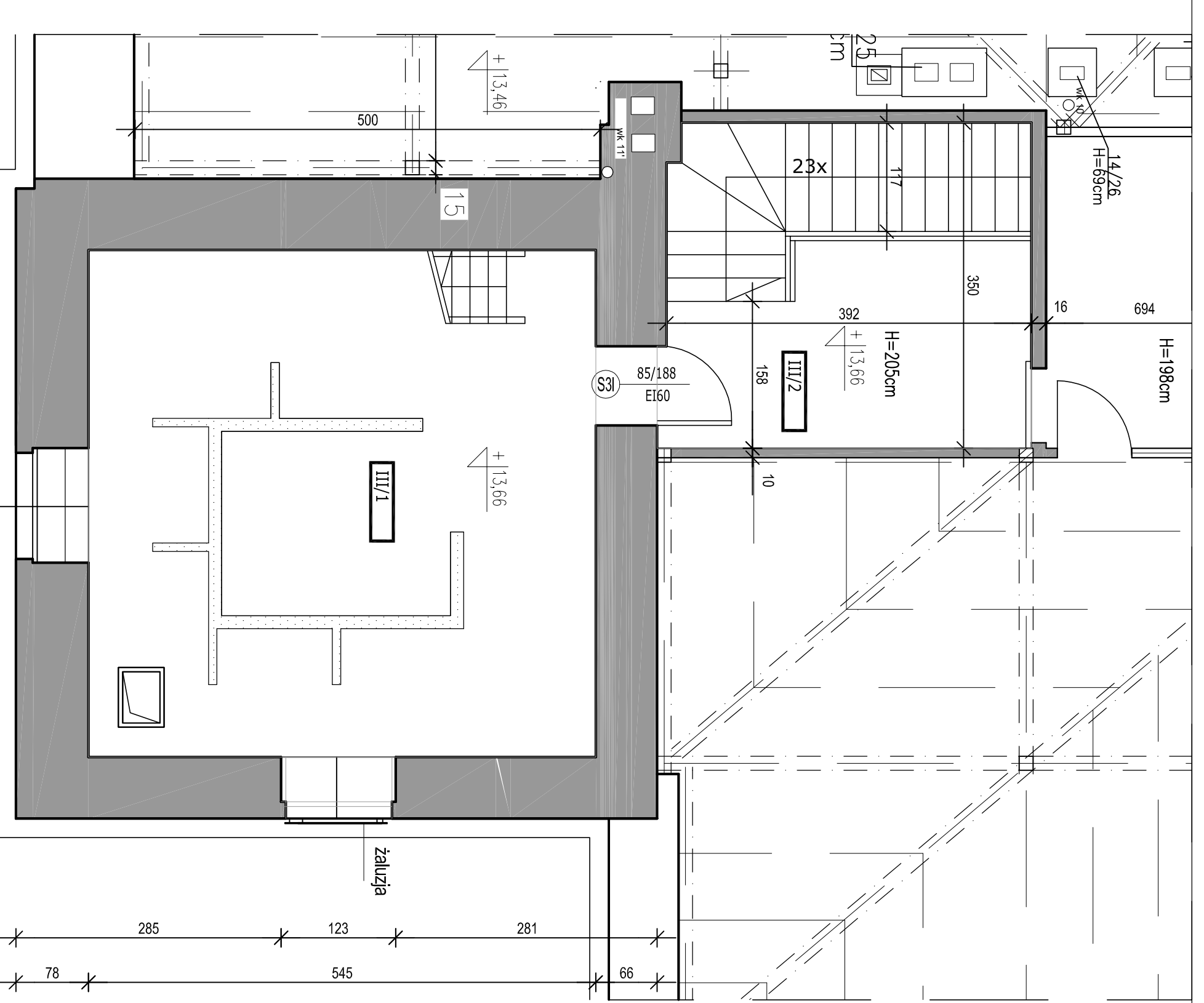


**UWAGI:**  
 Instalację odgromową wykonać drutem FeZn 8mm, zwoody poziome i przewody odprowadzające. Do instalacji na dachu podłączyć wszystkie metalowe części. Przewody odprowadzające prowadzić w rurkach instalacyjnych w warstwie ocieplenia, połączyć do uzłomu odokowego wykonanego taśmą FeZn 25x4 ułożonego w odległości min. 1m od zewnętrznych ścian budynku, na głębokości 0,6m, poprzez złącza kontrolne ZK.




Rzut dachu 1:100



Fragment rzutu poddasza (wieża) 1:50

LP	nazwa pomieszczenia	rodzaj posadzki	wys. sifonu	powierzchnia
III/1	wentylatornia	gres		29,70 m <sup>2</sup>
III/2	korytarz	wykładzina PVC		13,77 m <sup>2</sup>

■ ścianki senny  
 ▬ wybranie

		<b>WOLEWODZKIE BIURO PROJEKTÓW</b> we Wrocławiu Spółka z o. o. ul. Wrocławska 12 50-100 Wrocław		Nr zlec. 4/2010
Okład Włodzisław Piłsudski Włodzisław Piłsudski	Włodzisław Piłsudski Włodzisław Piłsudski	Włodzisław Piłsudski Włodzisław Piłsudski	Włodzisław Piłsudski Włodzisław Piłsudski	Data: 08.2011
Tytuł opis RZUT DACHU, fr. rzutu poddasza	Autor projektu mgr inż. arch. Hanna Wyszynska mgr inż. arch. Włodzisław Piłsudski	mgr inż. arch. Bogdan Kozłowski mgr inż. arch. Włodzisław Piłsudski	mgr inż. arch. Włodzisław Piłsudski mgr inż. arch. Włodzisław Piłsudski	Rys. nr 7